



UNIONE EUROPEA



REPUBBLICA ITALIANA



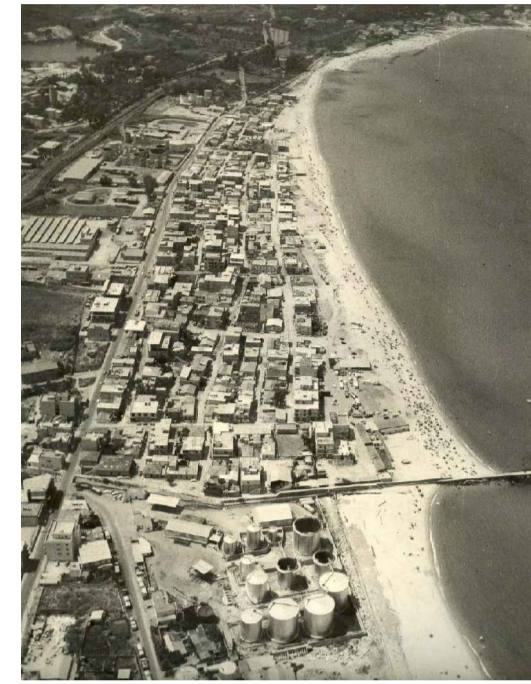
REGIONE CALABRIA



COMUNE DI VIBO VALENTIA

"Studio di Fattibilità per il Recupero Urbanistico del Quartiere Pennello"

PISU- POR CALABRIA FESR 2007/2013- ASSE VIII
Linea d'intervento 8.1.2.1.



TAV. 3 Perimetrazione catastale delle aree acquisite dal Comune di Vibo Valentia

Progettista
Ing. Lorena Callisti

Collaboratori tecnici
Geom. Francesco Barbieri
Geom. Salvatore De Giorgio
Geom. Raffaele Paladino
Geom. Vincenzo Puccio

Collaboratore Amministrativo
Dott. Maurizio Bardari

RUP
Arch. Giuseppina Eulilli
Supporto al RUP
Arch. Cristina De Panfilis
Servizio di analisi
e Studio Ambientale
Arch. Manuela Romanò

Disegnatore CAD
Arch. Giuseppe Massara

Legenda

Individuazione lineare delle perimetrazioni

- Linea di perimetrazione definitiva delle aree acquisite dall'ente comune derivante dalle direttive dell'Agenzia del Demanio del 19.12.2011.
- Linea perimetrazione fogli mappali interessati

Individuazione areale delle perimetrazioni su fogli mappali

- Areali appartenenti alla perimetrazione definitiva derivante dalle direttive dell'Agenzia del Demanio del 19.12.2011.
- Areali NON appartenenti alla perimetrazione definitiva derivante dalle direttive dell'Agenzia del Demanio del 19.12.2011.

Individuazione areale delle perimetrazioni schema sinottico

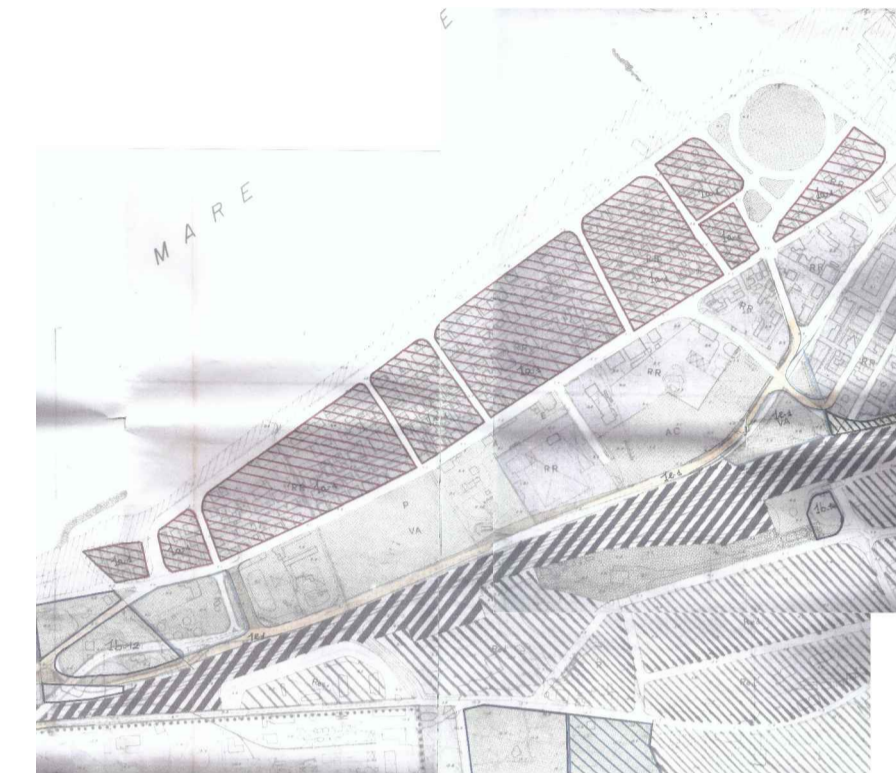
- Areali appartenenti alla perimetrazione definitiva derivante dalle direttive dell'Agenzia del Demanio del 19.12.2011.
- Areali NON appartenenti alla perimetrazione definitiva derivante dalle direttive dell'Agenzia del Demanio del 19.12.2011.

Simbologia PRG prevalente in stralcio

- Zone di Recupero, L.28.2.85 n. 47
- Zone residenziali di completamento dense, Red
- Zone per servizi pubblici di quartiere
- Zone residenziali di completamento rade, Red

Perimetrazione catastale delle aree acquisite dal Comune di Vibo Valentia

Individuazione della perimetrazione delle aree acquisite dall'Ente Comune ai sensi della direttiva demaniale del 19.12.2011. su fogli mappali interessati



Stralcio PRG



Schema sinottico con indicazione dei mappali interessati e individuazione della perimetrazione delle aree acquisite dall'Ente Comune ai sensi della direttiva demaniale del 19.12.2011.

